


TRIBAL
竜 SCISSOR COMPANY

CATALOGUE



SÉRIE
BLANCHE



SÉRIE
NOIRE



SÉRIE
ROUGE



**NOTRE GAMME D'OPTIONS
POUR UN RENDEMENT
HAUTEMENT PERSONNALISÉ**
**OUR RANGE OF OPTIONS
FOR A HIGHLY PERSONALIZED
PERFORMANCE**

OFFSET :

Manche fortement incliné afin d'assurer confort et protection à l'épaule du coiffeur lors de manoeuvres exigeant une position prononcée et soutenue vers le sol. Idéale pour «point cutting», «slice» et «ciseau peigne» *Strongly inclined handle to provide comfort and protection to the hairdresser's shoulder during maneuvers that require sustained positions towards the ground. Ideal for point cutting, slice, and comb scissors*

SEMI-OFFSET :

Manche légèrement incliné afin d'assurer la protection de l'épaule du coiffeur lors de légers mouvements de coupe vers le bas. Idéal pour tous les styles de coupe *Slightly inclined handle to protect the hairdresser's shoulder in slight movements of cutting down. Ideal for all cutting styles*

**DROIT /
STRAIGHT :**

Manche droit, de style très conventionnel, pour le coiffeur expérimenté qui a l'habitude de travailler avec l'épaule vers le haut *Very conventional style with traditional straight handle, for the experienced hair stylist who is used to work with the shoulder up*

ERGO :

Manche offrant une excellente ergonomie au niveau du pouce, afin d'assurer le confort et la protection des bras et des poignets du coiffeur. Disponible droit, semi-offset et offset *Handle with excellent ergonomics for the thumb, to ensure comfort and protection of the hairdresser's arms and wrists. Available straight, semi-offset and offset.*

**PIVOTANT /
SWIVEL :**

Manche avec anneau pivotant au niveau du pouce afin d'assurer un confort incomparable lors de tous styles de coupe. Polyvalent, ce manche permet au coiffeur d'avoir l'épaule vers le bas et le poignet droit *Handle with swivel ring on the thumb to ensure incomparable comfort during all cutting styles. This versatile handle allows the hairdresser to have the shoulder down and the wrist straight*

Lorsque les coiffeurs parlent, **NOUS ÉCOUTONS.**

Beaucoup plus que des ciseaux de coiffeur, la ligne Tribal Scissors vous propose des outils haut de gamme performants, faits à la main et soigneusement inspectés, pièce par pièce, par une équipe de techniciens chevronnés, tel un minitieux travail d'orfèvrerie. Nos trois collections, la SÉRIE BLANCHE, la SÉRIE NOIRE et la SÉRIE ROUGE, vous présentent une gamme de produits ergonomiques, malléables, nobles et raffinés, au tranchant de la plus fine pointe, assurant satisfaction, allure et prestige aux professionnels de la coiffure les plus exigeants. Offrez-vous aujourd'hui la pièce la plus remarquable de votre précieuse collection d'instruments et appréciez maintenant le fruit d'une fabrication exceptionnelle, ciselée d'un confort et d'une qualité sans égal, pour un rendement d'une précision optimale.

Honoré au grand concours d'affûtage de lame de Las Vegas (*Las Vegas National Shear Sharpening Guild Convention*) en 2011, Marc-Olivier Charbonneau (a.k.a. Katamo), conçoit et signe les séries BLANCHE, NOIRE ET ROUGE de la gamme Tribal Scissors offerte dans ce catalogue.

Tribal Scissors : des créations québécoises simples d'utilisation et garanties à vie, inspirées de la plus pure tradition orientale en matière de lame.

When hairdressers speak, **WE LISTEN.**

Much more than hairdresser's scissors, the Tribal Scissors line offers efficient high-end tools, handmade and carefully inspected, piece by piece, by a team of experienced technicians, like a painstaking work of jewelry. Our three collections, the SÉRIE BLANCHE, SÉRIE NOIRE and SÉRIE ROUGE, offers you a range of ergonomic, malleable, noble and refined products and our cutting-edge blades will ensure satisfaction and prestige to the most demanding salon professionals. Treat yourself today with the most remarkable piece of your valuable collection of instruments and enjoy now the result of a unique product, carved for an exceptional comfort and an unrivaled quality for an optimal accuracy.

Honored at the Las Vegas National Shear Sharpening Guild Convention in 2011, Marc-Olivier Charbonneau (aka Katamo), designs and signs the SÉRIE BLANCHE, SÉRIE NOIRE and SÉRIE ROUGE range of Tribal Scissors available in this catalog.

Tribal Scissors: a simple to use and guaranteed for life french canadian creation, inspired by the purest oriental tradition for blades.

SÉRIE BLANCHE : Ces ciseaux offrent un alliage formé d'un important pourcentage de chrome, assurant ainsi un tranchant d'une grande précision. Comme tous nos produits haut de gamme, les ciseaux Tribal Scissors de notre SÉRIE BLANCHE offrent qualité, performance et durabilité à ses utilisateurs : la signature Tribal au meilleur prix. *These scissors offer an alloy composed of a high percentage of chrome, ensuring a sharp and high accuracy cut. Like all our high-end products, the SÉRIE BLANCHE Tribal scissors offer quality, performance and durability to its users: the Tribal signature at the best price.*

série **BLANCHE**

SÉRIE NOIRE : Inspirés de la remarquable lame japonaise, nos produits de la SÉRIE NOIRE offrent un alliage d'acier 440c, garante d'une très grande qualité pour les coiffeurs les plus exigeants. Durabilité, performance, précision et douceur de coupe, avec leur traitement chimique à haute température : des qualités qui font de cet outil un essentiel de votre prestigieuse collection. *Inspired by the remarkable Japanese blade, our SÉRIE NOIRE Tribal scissors offers a 440c steel alloy, guaranteeing high performance for the most demanding hairdressers. Durability, performance, precision and smooth cutting, with their chemical treatment at high temperature: the qualities that make it an essential tool for your most impressive collection.*

série **NOIRE**

SÉRIE ROUGE : Pour les professionnels qui recherchent le summum et l'exception en matière de qualité, les ciseaux de notre SÉRIE ROUGE présentent une conception des plus remarquable et raffinée. Offrant un alliage 440c cobalt d'un calibre exceptionnel, forgés entièrement à la main par des artisans émérites et soucieux de créer un produit noble et durable, ces ciseaux sont issus d'un procédé technique absolument inégalable. Votre épée de samouraï, votre arme ultime : assurément l'un des meilleurs outils de coupe de la planète maintenant à votre portée. *SÉRIE ROUGE: For the salon professionals who are looking for the ultimate exception in matter of quality, our SÉRIE ROUGE Tribal scissors present a remarkable and refined design. Offering a 440c cobalt alloy of an exceptional caliber, forged entirely by hand by highly skilled artists eager to create a noble and durable tool, these scissors are created from an absolutely unbeatable technical process. Your samurai sword, your ultimate weapon: definitely one of the best cutting tools in the world, now at your fingertips.*

série **ROUGE**

142, rue Riopelle, St-Constant QC J5A 0E4
Téléphone : 514 571-9876 • Sans Frais : 1 855 571-9876
tribalscissors.com • katamo@live.ca

TRIBAL

par/by **KATAMO** 龍 **SCISSOR COMPANY**
Le spécialiste du ciseau / The scissors specialist



**COFFRET
DROITIER
/RIGHT KIT**

5.5" / 6"
35 DENTS / TEETH

**COFFRET
GAUCHER
/LEFT KIT**

35 DENTS / TEETH
6" / 5.5"



DISPONIBLE INDIVIDUELLEMENT OU EN COFFRET
AVAILABLE SEPARATELY OR IN KIT

CISEAU DROITIER OU GAUCHER 5.5" ou 6" / AMINCISSEUR 35TH

Modèle semi-offset ergo à lame convexe avec pivot de différente couleurs et «système click plate» pour un ajustement facile.
Appui-doigt haut moulé au ciseau pour un confort supérieur.

RIGHT OR LEFT SCISSORS 5.5" or 6" / 35TH THINNING SCISSOR

Ergo and semi-offset convex blade model with different colors swivels, including click plate system for easy adjustment.
High-molded finger support integrated within scissors for superior comfort.

BLANCHE
série

TRIBAL
SCISSOR COMPANY

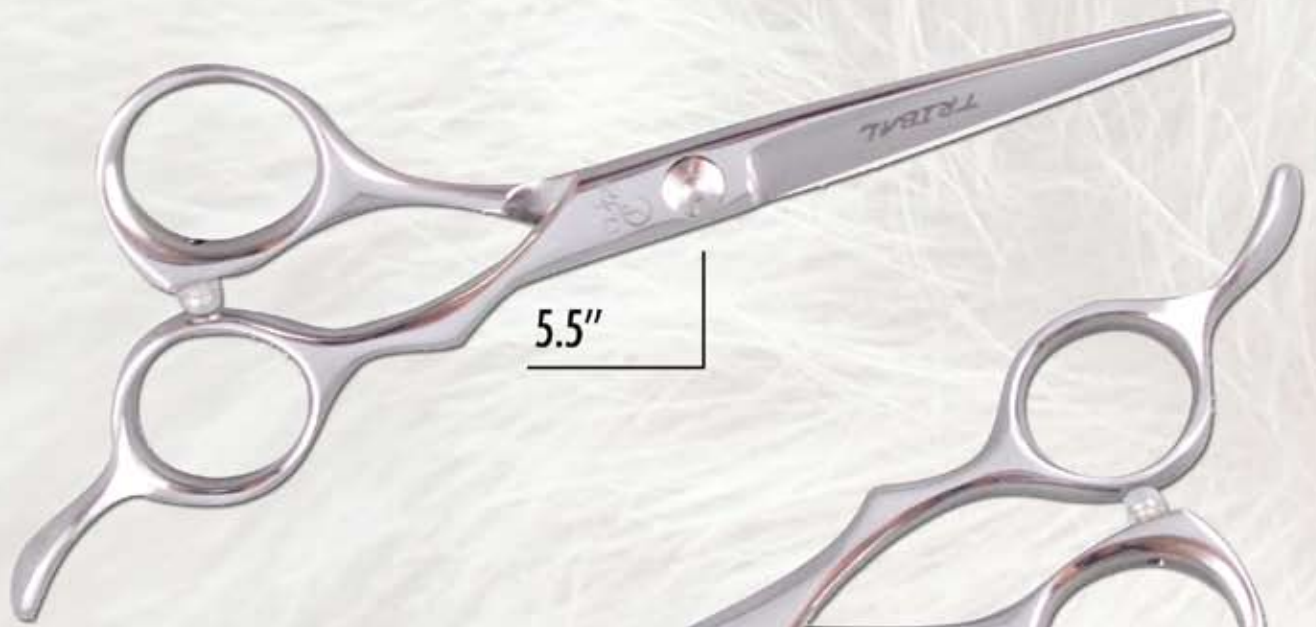
ST-5

3

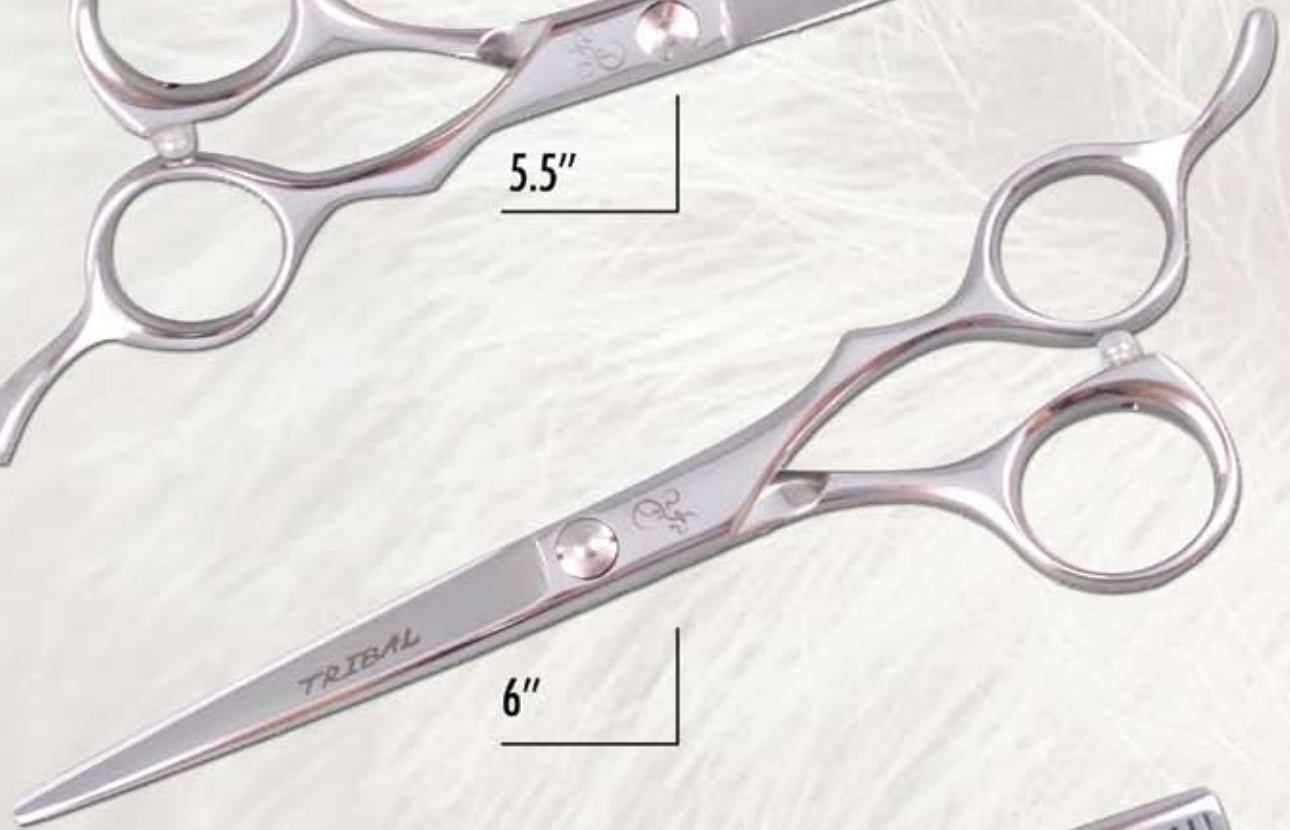
BLANCHE

série

TRIBAL
SCISSOR COMPANY



5.5"



6"



30TH

SEMI-OFFSET



ERGO



DISPONIBLE INDIVIDUELLEMENT OU EN COFFRET
AVAILABLE SEPARATELY OR IN KIT

LT-1

CISEAU 5.5", 6" ET AMINCISSEUR 30TH

Modèle semi-offset à lame convexe légèrement ergo, présentant pivot avec «système click plate» incorporé. Appui-doigt moulé au ciseau pour un confort supérieur.

5.5", 6" SCISSORS AND 30TH THINNING SCISSOR

Semi-offset, slightly convex blade ergo model with integrated click plate system swivel. Molded finger support for superior comfort.



BLANCHE

série

TRIBAL
SCISSOR COMPANY

51



5.5"



6"



35 TH

OFFSET



DISPONIBLE INDIVIDUELLEMENT OU EN COFFRET
AVAILABLE SEPARATELY OR IN KIT

ST-2

CISEAU 5.5" OU 6" ET AMINCISSEUR 35TH

Ciseau offset à lame convexe offrant un pivot de différentes couleurs avec «système click plate» pour un ajustement facile.

Appui-doigt moulé au ciseau pour un confort supérieur.

5.5", 6" SCISSORS AND 35TH THINNING SCISSOR

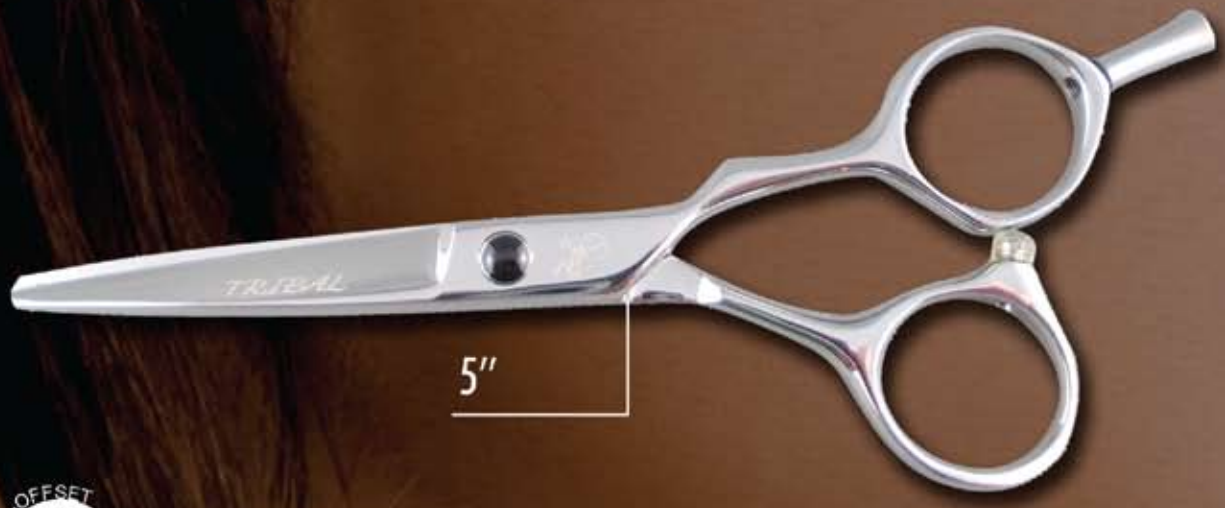
Offset scissor with convex blade offering different colors swivels and including click plate system for easy adjustment.

Molded finger support for superior comfort.

NOIRRE

série

TRIBAL
SCISSOR COMPANY



5"



5.5"



5.75"
GAUCHER
/ LEFT

K-22

CISEAU 5", 5.5" ET GAUCHER 5.75"

Ciseau semi-offset à pivot noir avec «system click plate» incorporé. Lame convexe ultra versatile.

5", 5.5" AND LEFT 5.75" SCISSORS

Semi-offset, slightly convex blade ergo model with integrated click plate system swivel. Molded finger support for superior comfort.



NOIRRE

série

TRIBAL
SCISSOR COMPANY



5.5"

6"

K-21



CISEAU 5.5" OU 6"

Ciseau offset à lame convexe au tranchant aigu pour une précision accrue. Un outil ultra léger à pointe très fine présentant un pivot crystal avec «système click plate» pour un ajustement facile. Appui-doigt moulé au ciseau pour un confort supérieur.

5.5" OR 6" SCISSORS

Offset scissors with sharp convex blade edge for high precision cut. A lightweight tool with a very fine tip, presenting a crystal swivel with click plate system for easy adjustment. Molded finger support for superior comfort.



5.75"

K-10



CISEAU 5.75"

Ciseau offset à lame convexe plus courte que le manche afin de donner de la force à la pointe du ciseau. Pivot «click plate» noir incorporé pour un ajustement facile.

5.75" SCISSORS

Offset scissors with convex blade shorter than the handle to give strength to the scissors tip. Including incorporated black click plate swivel for easy adjustment.

NOIRRE

série

TRIBAL
SCISSOR COMPANY



60 DENTS
/ TEETH



K-31

AMINCISSEUR 60TH

Ciseau offset et ergo dentelé sur deux lames convexes afin d'éliminer les lignes de coupe et permettant une douceur incomparable. Pivot «click plate» pour un ajustement facile. Appui-doigt moulé au ciseau pour un confort supérieur .

60TH THINNING SCISSOR

Ergo offset serrated scissors with two convex blades to remove all linecuts and allow incredible softness. Including click plate swivel for easy adjustment and molded finger support for superior comfort.



K-44

CISEAU 6.25" ET AMINCISSEUR 30 TH

Ciseau offset ergo à lame semi-convexe obtuse pour une performance incomparable sur les lignes droites. Pivot «click plate» noir incorporé pour un ajustement facile. Appui-doigt moulé au ciseau pour un confort supérieur.

6.25" SCISSORS AND 30 TH THINNING SCISSOR

Offset and ergo scissors with semi-convex obtuse blade for amazing performance on straight cuts. Black click plate swivel incorporated for easy adjustment and including molded finger support for superior comfort.

DISPONIBLE EN COFFRET SEULEMENT
AVAILABLE IN KIT ONLY



6.25"

30 TH

OFFSET



ERGO



NOIRRE

série

TRIBAL
SCISSOR COLLECTION



NOIRRE

série

TRIBAL
SCISSOR COMPANY



5.5"

6"

K-77

CISEAU 5.5" OU 6"

Ciseau offset pivotant à lame convexe plus courte que le manche afin de donner de la force à la pointe du ciseau.
Pivot «click plate» noir incorporé pour un un ajustement facile.

5.5" OR 6" SCISSORS

Offset swivel scissors with convex blade shorter than the handle to give strength to the scissor tip.
Including incorporated black click plate swivel for easy adjustment.





K-70



7"

CISEAU 7"

Ciseau offset à lame convexe : votre épée de samouraï pour coupe droite et technique d'effilage!

Présente pivot «click plate» pour un ajustement facile et un appui droit moulé et incorporé au ciseau pour un confort supérieur.

7" SCISSORS

Offset convex blade scissors : your own samurai sword to cut hair straight and for taper techniques!

Offered with click plate swivel for easy adjustment and including incorporated molded finger support for superior comfort.



6"

5.5"

K-DIAMOND



CISEAU 5.5" OU 6"

Ciseau offset légèrement ergo à lame convexe, style «épée de samouraï» pour coupes droites impeccable, et autre lame courbée pour technique d'effilage incomparable. Le meilleur des deux mondes pour une coupe optimale. Manche avec design raffiné et remarquable et pivot crystal avec «system click plate» pour un ajustement facile. Appui droit moulé et incorporé au ciseau pour un confort supérieur.

5.5" OR 6" SCISSORS

Offset and slightly ergo scissors with convex blade. Our "samurai sword style" model for perfect straight cuts, presenting an especially curved blade for an utter tapering technique. The best of both worlds for an optimum cut. Refined and striking handle design with crystal click plate swivel for easy adjustment. Including incorporated molded finger supporting cast for superior comfort.

ROUGE

série

TRIBAL
© SCISSORS COMPANY



5.75"

35 TH

DISPONIBLE EN COFFRET SEULEMENT
AVAILABLE IN KIT ONLY



K-9

CISEAU 5.75" AVEC AMINCISSEUR 35TH

Ciseau semi-offset ergo à lame semi-convexe plus courte que le manche afin de donner de la force à la pointe du ciseau. Présente pivot «click plate» avec style et appui-doigt moulé et incorporé au ciseau pour un confort supérieur.

5.75" SCISSORS WITH 35TH THINNING SCISSOR

Semi-offset ergo scissors with convex blade shorter than the handle to give strength to the scissor tip. Including incorporated molded finger support for superior comfort.

12

ROUGE

série

TRIBAL
THE SCISSOR COMPANY

UN DESIGN ERGONOMIQUE
INCOMPARABLE / A UNIQUE
ERGONOMIC DESIGN



K-DRAGON

DISPONIBLE INDIVIDUELLEMENT OU EN COFFRET
AVAILABLE SEPARATELY OR IN KIT

33TH

6"

CISEAU 6" AVEC AMINCISSEUR 33TH

Ciseau semi-offset ergo à lame convexe plus large à la base pour un tranchant optimal. Amincisseur de 33 dents à lame convexe pour une douceur et une précision incomparable. Pivot «click plate» incorporé au ciseau pour un ajustement facile.

6" SCISSORS WITH 33TH THINNING SCISSOR

Semi-offset ergo scissors with convex, wider at the base edge blade for an optimal sharp cut. Thinning scissors presents a 33 teeth convex blade for smooth and unparalleled accuracy. Incorporated click plate swivel for easy adjustment.

13

ROUGE

série

TRIBAL
SCISSOR COMPANY



6"

35TH



K-DREAM
DISPONIBLE EN COFFRET SEULEMENT
AVAILABLE IN KIT ONLY



CISEAU 6" AVEC AMINCISSEUR 35TH

Ciseau semi-offset ergo à lame convexe aigüe pour encore plus de douceur. Amincisseur ne laissant aucune ligne de coupe. Modèle de prestige présentant un design raffiné gravé dans le manche. Pivot «diamond click plate» pour un ajustement facile. Appui-doigt moulé et incorporé au ciseau pour un confort supérieur.

6" SCISSORS WITH 35TH THINNING SCISSOR

Semi-offset ergo scissors with acute convex blade for extra softness. Thinning scissors leaving no cutting line. Prestige model with a refined design engraved into the handle. Diamond plate click swivel for easy adjustment and incorporated molded finger support for superior comfort.

14



ANNEAUX

RINGS



ATTACHES

CLIPS



CHAMOIS

BUFF



RASOIR ET LAMES

RAZOR AND BLADES



HUILE

OIL

ACCESSOIRES / ACCESSORIES



142, rue Riopelle, St-Constant QC J5A 0E4
T. : 514 571-9876 • Sans Frais / Toll Free : 1 855 571-9876
tribalscissor.com • katamo@live.ca

Nous aiguisons toutes les marques de ciseaux

Vos ciseaux seront remis à neuf pour des conditions de coupe optimale par un technicien (maître aigiseur) qui utilise des pierres à diamants japonaises de qualité supérieure.

Nous garantissons votre entière satisfaction

INSTRUCTIONS D'ENVOI:

Présentez-vous simplement à un comptoir de Postes Canada et demandez un service d'envoi XPRESS-POST. Vous payez les frais de transport pour l'envoi (environ 10\$) et nous payons ceux du retour. Le délai est d'environ 10 jours

PRIX 35\$ la paire de ciseaux (taxes incluses)

We sharpen all brands of scissors

Your scissors will be like new again for maximum cutting capabilities. Our master sharpener uses high quality Japanese diamond sharpening stones.

We guarantee 100% satisfaction

SHIPPING INSTRUCTIONS:

Simply go to a Canada Post branch and request an XPRESSPOST. You pay for one way shipping (10\$ approx.) and we pay return packaging and shipping. Repair service normally takes 10 days.

Service charge : 35\$ per pair (taxes included)